

## 秋田県産木材の流通を支援

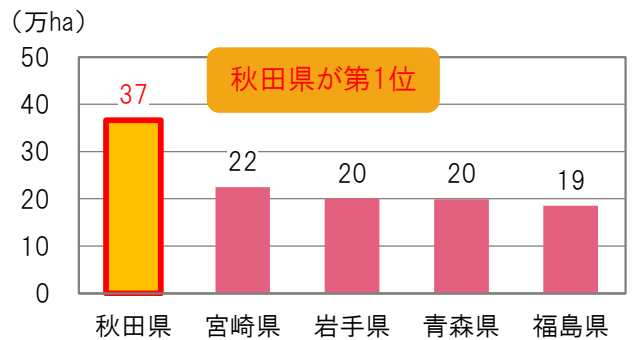
秋田県はスギ人工林面積が全国1位。木材需要が高まるなか、輸送に秋田自動車道を利用することで、安定供給に貢献しています。

### 秋田県産原木を加工した木材製品の輸送



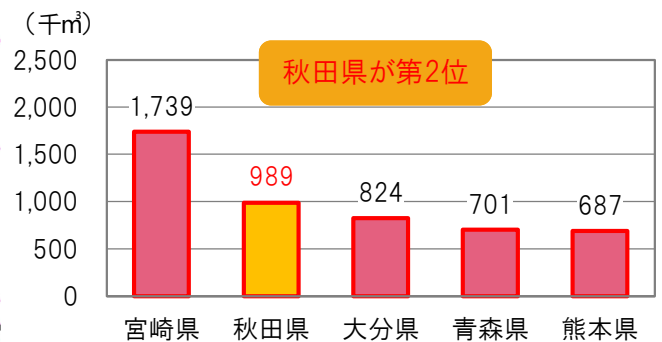
出典：2022年ヒアリング調査、秋田県素材生産流通協同組合HP

《スギ人工林面積(上位5位の都道府県)》



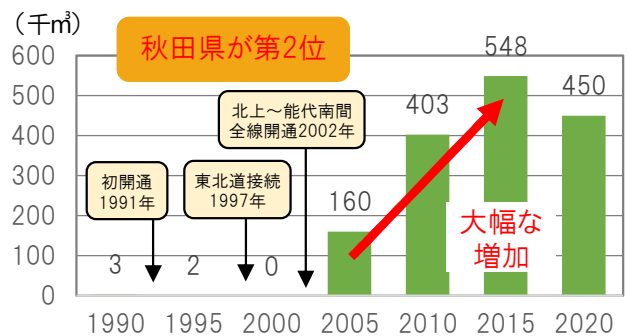
出典：令和3年木材需給報告書

《スギ素材生産量(上位5位の都道府県)》



出典：令和3年木材需給報告書

《秋田県の合板生産量》



出典：木材統計

### 《木材製品を運送する企業の声》



弊社では、能代市内で加工した木材製品を埼玉県秩父市や東京都江東区へ合計10トン、週2～3日程度輸送しています。納入先での配達の日合や、帰り荷に間に合わせるため、朝8時に納品する必要があります。秋田自動車道があることで、納入先への到着時間の遅れが少なくなりました。特に冬期では遅れが発生しやすかったのですが、年間を通して安定的な搬送が可能となりました。

出典：2022年ヒアリング調査